



## ESTIMACIONES AGRÍCOLAS

Informe semanal al

30 de diciembre de 2015



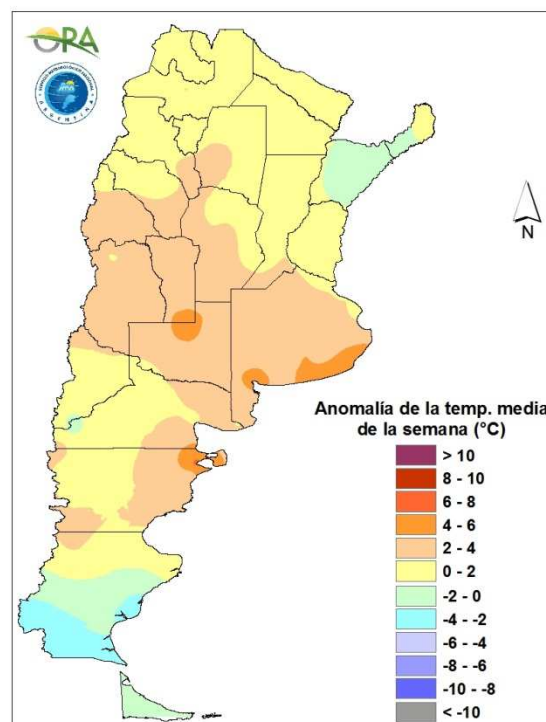
### ÍNDICE

- Temperaturas
- Precipitaciones
- Estado de las reservas hídricas
- Humedad y estado de los cultivos



## TEMPERATURAS

Los valores térmicos fueron cercanos a lo normal en gran parte del país, excepto en algo del sur y oeste de la región pampeana, sur de Cuyo y el este y norte de la Patagonia donde las temperaturas fueron superiores a lo normal. En Patagonia hubo algunos sitios con temperaturas inferiores a 0°C, pero en gran parte del norte y centro del país las mínimas fueron altas. Por otro lado, en el norte de la Patagonia, Cuyo y noroeste argentino las máximas fueron de 35/43°C. En el norte fueron gran parte de la semana, mientras que en el centro del país fueron a partir del jueves.



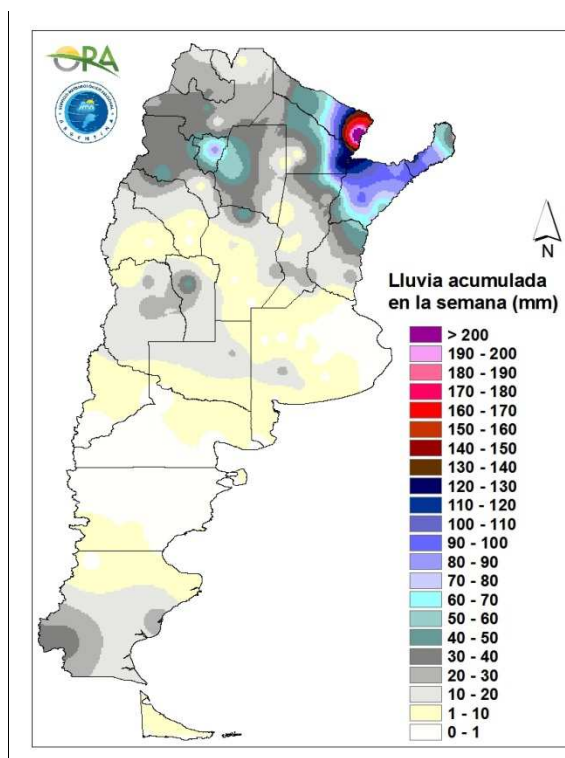
Anomalía de la temperatura media de la semana

Seguirán las condiciones cálidas y húmedas en el norte del país y algo del norte y este de la región pampeana. La temperatura podría bajar a partir del sábado en el centro y a partir del domingo en el norte argentino. Las máximas volverán a ser de 30/35°C en la región pampeana y mayores a 35°C en el norte del país. Estas temperaturas serían ligeramente superiores a lo normal en el norte y este de la región pampeana.



## PRECIPITACIONES

Las precipitaciones volvieron a concentrarse en el norte y el Litoral argentino. Las lluvias entre el domingo y martes totalizaron en la región acumulados semanales de 100-200mm, más que nada en Corrientes, Chaco, Formosa, noreste de Santa Fe y norte de Entre Ríos. Muchos de estos sitios ya estaban anegados o con excesos y además recibieron lluvias. En el noroeste argentino también hubo lluvias, en algunos sectores en forma de tormentas severas. En general fueron montos en torno a los 40-50mm, con extremos puntuales de 50-100mm. En la región pampeana solamente se registraron algunas lluvias en el oeste, norte y sur con montos acumulados bajos pero que en algunos casos vino acompañada de vientos fuertes.

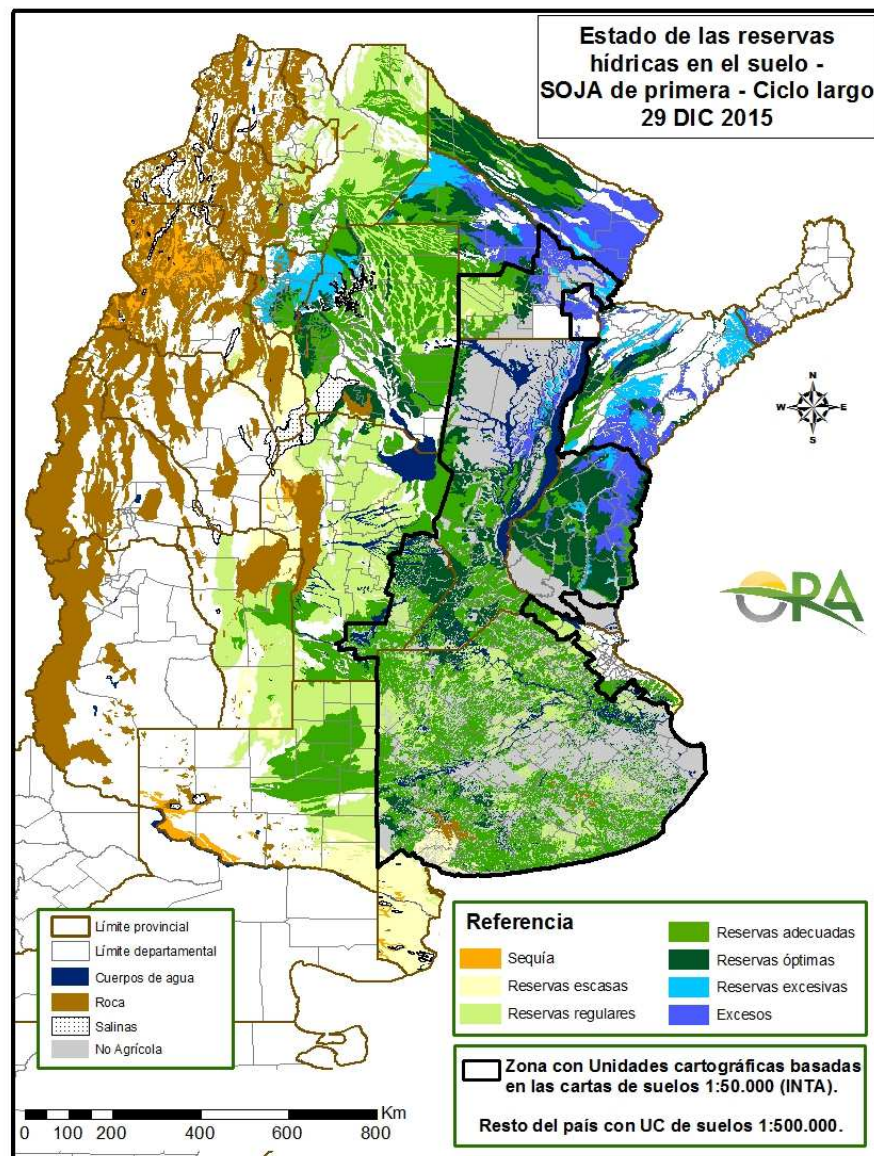


Precipitaciones acumuladas en la semana

El pronóstico indica que se espera tiempo inestable en los próximos seis-siete días en Cuyo y el noroeste argentino. Los montos pronosticados oscilan entre los 50 y 100mm, aunque podrían ser mayores en forma aislada y puntual. En el noreste del país y el Litoral se esperan lluvias hoy, miércoles y nuevamente entre viernes y martes. Entre el viernes y domingo las lluvias serán en Chaco, Formosa y norte de Corrientes. Entre domingo y martes las precipitaciones abarcarán las mismas provincias y se ampliarán a Santa Fe, todo Corrientes y Entre Ríos. En la región pampeana se pronostican lluvias desde el jueves al martes, excepto en el este de Buenos Aires que podría recibir algún aporte hídrico entre lunes y martes. En todos los casos se recomienda hacer seguimiento de los alertas del SMN, dado que en esta época del año es frecuente que con estas lluvias se desarrolle tiempo severo (granizo, viento o lluvia intensa).

## ESTADO DE LAS RESERVAS HÍDRICAS

Las reservas simuladas para soja dan muy buenas condiciones hídricas en el centro y norte del país, con excesos en el este de Entre Ríos, este de Chaco y de Formosa y casi toda Corrientes. En el caso del maíz, los excesos se mantienen en los mismos sectores. En este caso se ve que en el sur y centro de Buenos Aires y centro de Córdoba las reservas tienden a ser escasas por la alta demanda atmosférica debido a las altas temperaturas y la falta de lluvias. El resto de la región pampeana tiene condiciones hídricas regulares a adecuadas.



Mapa de reservas hídricas hecho a partir de datos meteorológicos del SMN y del INTA e información de suelos del INTA.



## EVOLUCIÓN DE LA SUPERFICIE SEMBRADA Y COSECHADA

AVANCE DE LA SIEMBRA DE MAIZ									
CAMPAÑA: 2015/2016 (*)									
DELEGACION		AREA A SEMBRAR Ha	26/11 %	03/12 %	10/12 %	17/12 %	23/12 %	30/12 %	AREA SEMBRADA Ha
Bahía Blanca		17.300	90	92	100	100	100	100	17.300
Bolívar		109.000	95	100	100	100	100	100	109.000
Bragado		69.600	92	97	100	100	100	100	69.600
General Madariaga		92.500	77	90	100	100	100	100	92.500
Junín		40.000	100	100	100	100	100	100	40.000
La Plata		23.500	65	76	91	95	100	100	23.500
Lincoln		198.650	76	80	87	100	100	100	198.650
Pehuajó		259.450	100	100	100	100	100	100	259.450
Pergamino		96.750	100	100	100	100	100	100	96.750
Pigüé		79.000	75	77	80	80	100	100	79.000
Salliqueló		125.000	95	100	100	100	100	100	125.000
Tandil		148.500	88	100	100	100	100	100	148.500
T.Arroyos		130.000	87	100	100	100	100	100	130.000
25 de Mayo		113.000	90	100	100	100	100	100	113.000
BUENOS AIRES	15/16	1.502.250	89	95	97	99	100	100	1.502.250
	14/15	1.561.250	87	91	97	100	100	100	-
Laboulaye		367.000	41	44	50	85	96	100	367.000
M. Juárez		144.700	94	95	98	99	99	99	143.250
Río Cuarto		294.400	30	30	41	50	82	97	284.540
S. Francisco		395.000	9	19	27	37	52	60	235.140
Villa María		298.200	29	37	47	62	77	95	281.920
CORDOBA	15/16	1.499.300	33	38	46	62	78	87	1.311.850
	14/15	1.879.800	39	46	58	70	79	84	-
Paraná		71.500	60	71	91	100	100	100	71.500
R. del Tala		110.000	88	88	92	93	95	97	106.260
ENTRE RIOS	15/16	181.500	77	81	91	96	97	98	177.760
	14/15	239.200	69	73	76	79	84	86	-
General Pico		333.700	71	78	86	93	96	97	324.620
Santa Rosa		134.000	42	50	78	88	93	96	128.640
LA PAMPA	15/16	467.700	62	70	84	92	95	97	453.260
	14/15	370.400	41	50	56	65	75	78	-
Avellaneda		147.000	9	9	9	9	9	9	13.720
C. de Gómez		122.500	70	70	70	70	74	81	98.750
Casilda		51.800	70	70	70	73	87	100	51.800
Rafaela		115.000	55	55	55	55	65	85	97.490
V. Tuerto		125.000	100	100	100	100	100	100	125.000
SANTA FE	15/16	561.300	58	58	58	58	62	69	386.760
	14/15	685.850	61	61	63	67	75	80	-
CATAMARCA		8.400	9	9	14	19	19	20	1.680
CORRIENTES		12.000	-	-	-	-	-	-	-
CHACO (Pcia. R. S. Peña)		63.690	-	-	-	-	-	-	-
CHACO (Charata)		72.000	-	-	-	-	-	-	-
FORMOSA		35.000	-	-	-	-	-	-	-
JUJUY		4.484	-	-	-	-	-	2	90
MISIONES		30.800	-	66	70	87	90	94	28.820
SALTA		215.820	-	-	-	-	-	1	2.160
SAN LUIS		195.000	25	30	82	89	100	100	195.000
S. ESTERO (Sgo. Estero)		132.000	1	2	9	21	31	32	41.610
S. ESTERO (Quimilí)		400.000	4	4	6	27	29	32	127.720
TUCUMAN		63.500	0	1	1	1	3	5	3.180
TOTAL PAIS	15/16	5.444.744	49	53	60	68	74	78	4.232.140
	14/15	6.033.450	49	54	60	68	74	77	-

(\*) Cifras Provisorias  
Las AREAS están expresadas en hectáreas.  
ESTIMACIONES AGRICOLAS  
MINISTERIO de AGROINDUSTRIA



AVANCE DE LA SIEMBRA DE MANI

CAMPAÑA: 2015/2016(\*)

DELEGACION	TIPO	AREA A SEMBRAR Ha	26/11 %	03/12 %	10/12 %	17/12 %	23/12 %	30/12 %	AREA SEMBRADA Ha
CORRIENTES	Colorado	0							-
	Rosado	0	-	-	-	-	-	-	-
	Total	0	-	-	-	-	-	-	-
	14/15	0	-	-	-	-	-	-	
BUENOS AIRES	Colorado								
	Rosado	500					100	100	500
	Total	500	-	-	-	-	100	100	500
	14/15	3.980	-	100	100	100	100	100	
JUJUY	Colorado								
	Rosado	588						2	12
	Total	588	-	-	-	-	-	2	12
	14/15	588	-	-	-	-	-	10	
SALTA	Colorado	-							-
	Rosado	8.130						2	163
	Total	8.130	-	-	-	-	-	2	163
	14/15	8.130	-	-	-	-	-	10	
SANTA FE	Colorado								-
	Rosado	400	40	90	100	100	100	100	400
	Total	400	40	90	100	100	100	100	400
	14/15	1.100	70	100	100	100	100	100	
SAN LUIS	Colorado								-
	Rosado	9.950	6	20	100	100	100	100	9.950
	Total	9.950	6	20	100	100	100	100	9.950
	14/15	9.950	91	100	100	100	100	100	
LA PAMPA	Colorado								-
	Rosado	8.800		18	52	100	100	100	8.800
	Total	8.800	-	18	52	100	100	100	8.800
	14/15	8.800	9	30	91	100	100	100	
Laboulaye	Colorado								-
	Rosado	137.000	14	35	60	92	100	100	137.000
	Total	137.000	14	35	60	92	100	100	137.000
	14/15	140.000	77	100	100	100	100	100	
Marcos Juárez	Colorado	-							-
	Rosado	5.000	70	100	100	100	100	100	5.000
	Total	5.000	70	100	100	100	100	100	5.000
	14/15	5.000	100	100	100	100	100	100	
Río Cuarto	Colorado								-
	Rosado	142.350	95	100	100	100	100	100	142.350
	Total	142.350	95	100	100	100	100	100	142.350
	14/15	177.950	100	100	100	100	100	100	
Villa María	Colorado	0							-
	Rosado	69.280	72	90	100	100	100	100	69.280
	Total	69.280	72	90	100	100	100	100	69.280
	14/15	69.180	89	100	100	100	100	100	
CORDOBA	Colorado	0	-	-	-	-	-	-	-
	Rosado	353.630	59	73	85	97	100	100	353.630
	Total	353.630	59	73	85	97	100	100	353.630
	14/15	392.130	89	100	100	100	100	100	
<b>TOTAL PAIS</b>	<b>Colorado</b>	<b>0</b>	<b>-</b>	<b>-</b>	<b>-</b>	<b>-</b>	<b>-</b>	<b>-</b>	<b>-</b>
	<b>Rosado</b>	<b>381.998</b>	<b>55</b>	<b>68</b>	<b>82</b>	<b>95</b>	<b>98</b>	<b>98</b>	<b>373.454</b>
	<b>Total</b>	<b>381.998</b>	<b>55</b>	<b>68</b>	<b>82</b>	<b>95</b>	<b>98</b>	<b>98</b>	<b>373.454</b>
	2014/15	424.678	85	96	97	98	98	98	

(\*) Cifras Provisorias

Las AREAS están expresadas en hectáreas.

ESTIMACIONES AGRICOLAS

MINISTERIO de AGROINDUSTRIA





AVANCE DE LA SIEMBRA DE SOJA

CAMPAÑA: 2015/2016 (\*)

DELEGACION		AREA A SEMBRAR Has	26/11 %	03/12 %	10/12 %	17/12 %	23/12 %	30/12 %	AREA SEMBRADA Has
Bahía Blanca	1ª	-	-	-	-	-	-	-	-
Bahía Blanca	2ª	-	-	-	-	-	-	-	-
Bolívar	1ª	320.000	35	90	95	100	100	100	320.000
Bolívar	2ª	38.000	-	-	-	-	36	50	19.000
Bragado	1ª	464.570	63	82	95	100	100	100	464.570
Bragado	2ª	52.740	-	-	-	30	60	70	36.920
Bragado	F	7.430	-	-	-	100	100	100	7.430
General Madariaga	1º	105.400	33	44	69	91	100	100	105.400
General Madariaga	2º	18.500	-	-	-	-	-	24	4.440
Junín	1ª	513.000	70	100	100	100	100	100	513.000
Junín	2ª	78.700	-	-	5	10	10	60	47.220
La Plata	1ª	75.785	32	62	81	90	100	100	75.790
La Plata	2ª	26.055	-	-	-	-	22	30	7.820
Lincoln	1ª	762.000	61	70	100	100	100	100	762.000
Lincoln	2ª	185.200	-	-	-	-	33	91	169.240
Lincoln	F	15.500	-	-	100	100	100	100	15.500
Pehuajó	1ª	566.900	89	100	100	100	100	100	566.900
Pehuajó	2ª	172.200	-	-	-	-	19	25	43.050
Pehuajó	F	16.500	-	100	100	100	100	100	16.500
Pergamino	1ª	751.700	87	96	100	100	100	100	751.700
Pergamino	2ª	85.250	7	14	21	47	83	100	85.250
Pergamino	F	-	-	-	-	-	-	-	-
Pigüé	1ª	159.000	40	50	70	70	100	100	159.000
Pigüé	2ª	34.000	-	-	-	-	-	-	-
Salliqueló	1ª	260.000	88	100	100	100	100	100	260.000
Salliqueló	2ª	45.000	-	-	-	-	-	20	9.000
Salliqueló	F	5.000	-	-	-	100	100	100	5.000
Tandil	1ª	518.500	-	39	86	100	100	100	518.500
Tandil	2ª	242.000	-	-	-	-	-	42	101.640
Tres Arroyos	1ª	500.000	58	58	100	100	100	100	500.000
Tres Arroyos	2ª	300.000	-	-	-	-	-	-	-
25 de Mayo	1ª	426.500	59	73	83	95	100	100	426.500
25 de Mayo	2ª	77.000	-	-	-	-	11	40	30.900
<b>BUENOS AIRES</b>	<b>15/16</b>	<b>6.822.430</b>	<b>48</b>	<b>63</b>	<b>76</b>	<b>80</b>	<b>84</b>	<b>88</b>	<b>6.022.270</b>
<b>BUENOS AIRES</b>	<b>14/15</b>	<b>6.584.272</b>	<b>50</b>	<b>65</b>	<b>77</b>	<b>83</b>	<b>87</b>	<b>91</b>	<b>-</b>
Laboulaye	1ª	675.000	45	72	80	92	100	100	675.000
Laboulaye	2ª	125.000	-	-	-	-	5	42	52.500
M. Juárez	1ª	971.800	89	98	100	100	100	100	971.800
M. Juárez	2ª	231.000	-	42	92	95	98	98	225.290
M. Juárez	F	-	-	-	-	-	-	-	-
Río Cuarto	1ª	1.379.000	50	80	98	100	100	100	1.379.000
Río Cuarto	2ª	81.000	-	0	10	15	61	92	74.540
S. Francisco	1ª	1.195.000	9	33	48	63	80	90	1.070.960
S. Francisco	2ª	230.000	-	15	30	49	73	83	190.350
S. Francisco	F	-	-	-	-	-	-	-	-
V. María	1ª	725.840	48	70	73	98	100	100	725.840
V. María	2ª	219.760	-	-	14	43	83	96	210.790
<b>CORDOBA</b>	<b>15/16</b>	<b>5.833.400</b>	<b>40</b>	<b>61</b>	<b>74</b>	<b>84</b>	<b>92</b>	<b>96</b>	<b>5.576.070</b>
<b>CORDOBA</b>	<b>14/15</b>	<b>5.413.330</b>	<b>56</b>	<b>70</b>	<b>78</b>	<b>84</b>	<b>92</b>	<b>95</b>	<b>-</b>
Paraná	1ª	392.000	84	90	100	100	100	100	392.000
Paraná	2ª	117.000	6	21	62	83	100	100	117.000
R. del Tala	1ª	900.000	85	90	96	100	100	100	900.000
R. del Tala	2ª	120.000	4	10	53	58	82	89	106.500
R. del Tala	F	-	-	-	-	-	-	-	-
<b>ENTRE RIOS</b>	<b>15/16</b>	<b>1.529.000</b>	<b>72</b>	<b>79</b>	<b>91</b>	<b>95</b>	<b>99</b>	<b>99</b>	<b>1.515.500</b>
<b>ENTRE RIOS</b>	<b>14/15</b>	<b>1.564.990</b>	<b>68</b>	<b>82</b>	<b>89</b>	<b>93</b>	<b>94</b>	<b>97</b>	<b>-</b>
General Pico	1ª	327.400	36	58	80	98	99	100	327.400
General Pico	2ª	47.300	-	-	-	-	9	42	19.920
Santa Rosa	1ª	90.000	23	49	59	76	76	100	90.000
Santa Rosa	2ª	22.000	-	-	-	-	-	40	8.800
<b>LA PAMPA</b>	<b>15/16</b>	<b>486.700</b>	<b>29</b>	<b>48</b>	<b>65</b>	<b>80</b>	<b>81</b>	<b>92</b>	<b>446.120</b>
<b>LA PAMPA</b>	<b>14/15</b>	<b>484.900</b>	<b>13</b>	<b>31</b>	<b>40</b>	<b>62</b>	<b>76</b>	<b>85</b>	<b>-</b>
Avellaneda	1ª	161.500	31	42	52	64	65	77	123.850
Avellaneda	2ª	54.300	3	13	18	18	23	32	17.610
C. de Gómez	1ª	730.000	100	100	100	100	100	100	730.000
C. de Gómez	2ª	233.000	-	-	60	82	100	100	233.000
Casilda	1ª	609.500	75	82	97	100	100	100	609.500
Casilda	2ª	121.600	-	-	71	89	98	100	121.600
Rafaela	1ª	730.000	68	78	86	95	100	100	730.000
Rafaela	2ª	145.000	15	25	60	85	92	100	145.000
V. Tuerto	1ª	552.245	100	100	100	100	100	100	552.250
V. Tuerto	2ª	92.000	-	1	5	35	65	90	82.800
<b>SANTA FE</b>	<b>15/16</b>	<b>3.429.145</b>	<b>67</b>	<b>72</b>	<b>85</b>	<b>92</b>	<b>96</b>	<b>98</b>	<b>3.345.610</b>
<b>SANTA FE</b>	<b>14/15</b>	<b>3.224.550</b>	<b>65</b>	<b>78</b>	<b>84</b>	<b>90</b>	<b>92</b>	<b>93</b>	<b>-</b>
CATAMARCA		24.300	4	5	20	35	50	55	13.370
CORRIENTES		20.000	-	-	2	10	20	20	4.000
Pcia. R.S. Peña (CHACO)		259.650	-	-	5	13	14	20	51.050
Charata (CHACO)		410.000	-	-	-	4	8	13	55.230
FORMOSA		15.000	-	-	10	20	25	20	3.750
JUJUY		6.840	-	-	-	-	1	4	240
MISIONES		1.300	-	47	80	83	90	98	1.280
SALTA		439.988	-	-	-	-	1	5	21.780
SAN LUIS	1º	400.000	15	30	89	100	100	100	400.000
SAN LUIS	2º	2.000	-	-	-	66	100	100	2.000
S. ESTERO		134.500	7	16	19	58	66	67	90.120
Quimilí (S. del ESTERO)		677.000	3	2	5	35	42	48	324.690
TUCUMAN		188.000	1	3	15	34	44	46	86.480
<b>TOTAL PAIS</b>	<b>15/16</b>	<b>20.679.253</b>	<b>45</b>	<b>58</b>	<b>70</b>	<b>78</b>	<b>83</b>	<b>87</b>	<b>17.959.560</b>
<b>TOTAL PAIS</b>	<b>14/15</b>	<b>19.792.100</b>	<b>50</b>	<b>63</b>	<b>71</b>	<b>79</b>	<b>85</b>	<b>89</b>	<b>-</b>

(\*) Cifras provisionarias  
Las áreas están expresadas en hectáreas  
ESTIMACIONES AGRICOLAS  
MINISTERIO DE AGROINDUSTRIA



AVANCE DE LA SIEMBRA DE SORGO

CAMPAÑA: 2015/2016 (\*)

DELEGACION		AREA A SEMBRAR Ha	26/11 %	03/12 %	10/12 %	17/12 %	24/12 %	30/12 %	AREA SEMBRADA Ha
Bahía Blanca		3.950	90	93	100	100	100	100	3.950
Bolívar		8.000	-	-	-	-	100	100	8.000
Bragado		9.300	95	100	100	100	100	100	9.300
General Madariaga		3.500	-	-	-	-	-	-	-
Junín		11.100	60	100	100	100	100	100	11.100
La Plata		6.500	-	46	75	80	100	100	6.500
Lincoln		12.670	30	50	100	100	100	100	12.670
Pehuajó		1.450	100	100	100	100	100	100	1.450
Pergamino		9.250	100	100	100	100	100	100	9.250
Pigüé		18.000	12	20	40	40	100	100	18.000
Salliqueló		40.000	35	62	70	80	100	100	40.000
Tandil		10.300	-	62	100	100	100	100	10.300
T.Arroyos		-	-	-	-	-	-	-	-
25 de Mayo		4.800	100	100	100	100	100	100	4.800
BUENOS AIRES	15/16	138.820	39	60	74	77	97	97	135.320
	14/15	141.570	44	66	87	97	98	98	-
Laboulaye		36.000	23	60	70	92	100	100	36.000
M. Juárez		13.000	41	72	87	94	94	100	13.000
Río Cuarto		50.180	31	67	100	100	100	100	50.180
S. Francisco		38.000	21	65	95	98	100	100	38.000
Villa María		56.000	12	37	48	65	84	92	51.475
CORDOBA	15/16	193.180	23	57	78	88	95	98	188.655
	14/15	183.906	26	48	55	64	100	100	-
Paraná		57.000	59	74	91	100	100	100	57.000
R. del Tala		50.000	57	65	65	65	70	77	38.475
ENTRE RÍOS	15/16	107.000	58	70	79	84	86	89	95.475
	14/15	93.050	81	86	87	89	89	89	-
General Pico		12.700	-	-	-	32	52	73	9.230
Santa Rosa		26.300	34	42	63	79	88	100	26.300
LA PAMPA	15/16	39.000	23	28	42	64	76	91	35.530
	14/15	39.900	-	9	10	19	32	33	-
Avellaneda		58.200	37	46	51	51	53	61	35.525
C. de Gómez		9.000	15	54	69	87	100	100	9.000
Casilda		4.300	100	100	100	100	100	100	4.300
Rafaela		68.000	80	87	95	100	100	100	68.000
V. Tuerto		10.700	90	100	100	100	100	100	10.700
SANTA FE	15/16	150.200	61	70	77	80	82	85	127.525
	14/15	145.300	50	66	71	75	80	80	-
CATAMARCA		400	-	-	-	-	-	-	-
CORRIENTES		4.800	-	-	-	-	-	-	-
CHACO (Pcia. R. S. Peña)		18.860	-	-	-	-	-	-	-
CHACO (Charata)		56.000	-	-	-	-	-	-	-
FORMOSA		5.000	-	-	-	-	-	-	-
JUJUY		-	-	-	-	-	-	-	-
MISIONES		-	-	-	-	-	-	-	-
SALTA		-	-	-	-	-	-	-	-
SAN LUIS		26.300	-	-	79	96	100	100	26.300
SGO. del ESTERO		54.500	13	29	63	78	81	81	43.949
SGO. del ESTERO (Quimilí)		86.000	-	-	-	-	13	13	11.533
TUCUMAN		5.600	-	1	2	5	13	15	840
TOTAL PAIS	15/16	885.660	30	45	59	65	73	75	665.127
	14/15	840.938	33	46	54	63	73	75	-

(\*) Cifras Provisorias

Las AREAS están expresadas en hectáreas.

ESTIMACIONES AGRICOLAS

MINISTERIO de AGROINDUSTRIA





AVANCE DE LA COSECHA DE CEBADA CERVECERA

CAMPAÑA: 2014/2015(\*)

DELEGACION		AREA SEMBRADA Has	26/11 %	03/12 %	10/12 %	17/12 %	23/12 %	30/12 %	AREA PERDIDA Has	AREA COSECHADA Has
Bahía Blanca		34.700	-	4	28	52	65	71	8.540	18.663
Bolívar		54.000	-	9	15	25	100	100	-	54.000
Bragado		19.700	-	-	-	55	82	90	3.020	15.012
General Madariaga		6.450	-	-	-	-	-	100	150	6.300
La Plata		16.200	-	-	-	2	36	50	6.000	5.100
Junín		15.300	-	40	60	65	87	100	6.000	9.300
Lincoln		20.830	-	-	11	64	95	100	1.370	19.460
Pehuajó		37.180	-	-	5	53	84	100	-	37.180
Pergamino		3.650	-	2	36	86	100	100	200	3.450
Pigüé		120.000	-	-	-	-	-	50	2.100	58.950
Salliqueló		60.000	-	-	-	-	-	50	8.500	25.750
Tandil		228.000	-	-	-	-	77	100	20.000	208.000
T.Arroyos		327.650	-	-	-	28	57	78	-	255.567
25 de Mayo		38.000	-	-	-	21	49	100	15.950	22.050
BUENOS AIRES	14/15	981.660	-	1	3	19	56	81	71.830	738.782
	13/14	875.368	1	6	23	43	80	97	-	-
Laboulaye		5.800	-	-	-	100	100	100	2.300	3.500
M. Juárez		12.200	-	17	100	100	100	100	9.000	3.200
Río Cuarto		4.000	-	50	100	100	100	100	-	4.000
S. Francisco		12.000	28	73	92	100	100	100	9.000	3.000
Villa María		400	-	38	73	100	100	100	-	400
CORDOBA	14/15	34.400	6	35	73	100	100	100	20.300	14.100
	13/14	28.500	54	99	100	100	100	100	-	-
Paraná		4.800	84	100	100	100	100	100	1.000	3.800
R. del Tala		-	-	-	-	-	-	-	-	-
ENTRE RIOS	14/15	4.800	84	100	100	100	100	100	1.000	3.800
	13/14	5.100	100	100	100	100	100	100	-	-
General Pico		36.300	-	-	-	12	33	75	1.300	26.121
Santa Rosa		8.500	-	-	-	7	56	97	2.500	5.820
LA PAMPA	14/15	44.800	-	-	-	11	37	78	3.800	31.941
	13/14	65.650	-	19	48	87	98	100		
Avellaneda		-	-	-	-	-	-			-
C. de Gómez		5.200	86	100	100	100	100	100		5.200
Casilda		8.000	4	54	100	100	100	100		8.000
Rafaela		-	-	-	-	-	-			-
V. Tuerto		12.000	-	8	100	100	100	100		12.000
SANTA FE	14/15	25.200	19	42	100	100	100	100	-	25.200
	13/14	31.500	79	81	100	100	100	100		
SAN LUIS	14/15	-	-	-	-	-	-			-
	13/14	-	-	-	-	-	-			
TOTAL PAIS	14/15	1.090.860	1	3	7	22	57	82	96.930	813.822
	13/14	1.006.118	5	12	28	49	82	98		

(\*) Cifras Provisorias

Las AREAS están expresadas en hectáreas.

ESTIMACIONES AGRICOLAS

MINISTERIO de AGROINDUSTRIA



AVANCE DE LA COSECHA DE TRIGO

CAMPAÑA: 2015/2016(\*)

DELEGACION		AREA SEMBRADA Ha	26/11 %	03/12 %	10/12 %	17/12 %	24/12 %	30/12 %	AREA PERDIDA Ha	AREA COSECHADA Ha
Bahía Blanca	T. Pan	84.325	-	-	-	-	11	33	-	28.080
	T. Fideos	1.070	-	-	-	-	-	-	-	-
Bolívar	T. Pan	76.700	-	-	-	-	20	30	-	23.010
	T. Fideos	3.000	-	-	-	-	20	100	-	3.000
Bragado		42.300	-	-	-	33	62	70	7.590	24.300
General Madariaga		25.400	-	-	-	-	-	41	1.900	9.650
Junín		46.500	-	-	10	50	80	90	13.500	29.700
La Plata		7.860	-	-	-	11	27	50	1.090	3.390
Lincoln		93.300	-	-	-	24	48	98	4.370	87.470
Pehuajó	T. Pan	83.600	-	-	-	8	18	50	-	41.800
	T. Fideos		-	-	-	-	-	-	-	-
Pergamino		63.250	-	-	5	53	100	100	4.900	58.350
Pigüé	T. Pan	341.000	-	-	-	-	-	50	-	170.500
	T. Fideos	9.000	-	-	-	-	-	50	-	4.500
Salliqueló	T. Pan	150.000	-	-	-	-	-	50	-	75.000
	T. Fideos	1.500	-	-	-	-	-	100	-	1.500
Tandil	T. Pan	148.500	-	-	-	-	-	23	3.500	33.150
	T. Fideos	10.200	-	-	-	-	-	-	250	-
T.Arroyos	T. Pan	366.000	-	-	-	-	3	28	-	102.480
	T. Fideos	44.900	-	-	-	-	-	47	-	21.100
25 de Mayo		45.700	-	-	-	10	39	100	20.350	25.350
BUENOS AIRES	15/16	1.644.105	-	-	0	6	13	47	57.450	742.330
	14/15	2.187.415	0	2	10	22	40	70	-	-
Laboulaye		183.000	-	0	5	87	100	100	5.000	178.000
M. Juárez		282.000	1	55	100	100	100	100	55.700	226.300
Río Cuarto		132.650	-	19	49	80	85	100	-	132.650
S. Francisco		218.000	41	86	96	100	100	100	15.000	203.000
Villa María		274.700	-	46	75	100	100	100	-	274.700
CORDOBA	15/16	1.090.350	8	44	69	95	98	100	75.700	1.014.650
	14/15	1.141.000	59	87	98	100	100	100	-	-
Paraná		112.000	29	64	84	100	100	100	3.500	108.500
R. del Tala		115.000	6	34	71	86	100	100	2.500	112.500
ENTRE RIOS	15/16	227.000	17	49	77	93	100	100	6.000	221.000
	14/15	318.000	53	73	89	95	98	100	-	-
General Pico		109.400	-	-	-	-	26	58	4.500	60.320
Santa Rosa		120.000	-	-	-	-	0	27	-	32.030
LA PAMPA	15/16	229.400	-	-	-	-	12	41	4.500	92.350
	14/15	330.000	-	8	27	70	84	93	-	-
Avellaneda		73.800	80	88	93	98	100	100	-	73.800
C. de Gómez		198.670	80	92	100	100	100	100	-	198.670
Casilda		96.000	-	20	88	100	100	100	8.500	87.500
Rafaela		152.000	50	75	100	100	100	100	9.000	143.000
V. Tuerto		93.750	-	1	45	95	100	100	9.600	84.150
SANTA FE	15/16	614.220	49	63	89	99	100	100	27.100	587.120
	14/15	925.000	73	96	100	100	100	100	-	-
CATAMARCA		12.200	90	100	100	100	100	100	-	12.200
CORRIENTES			-	-	-	-	-	-	-	-
CHACO (Pcia. R. S. Peña)		19.570	100	100	100	100	100	100	570	19.000
CHACO (Charata)		38.000	100	100	100	100	100	100	2.200	35.800
FORMOSA		600	-	-	-	100	100	100	170	430
JUJUY		3.435	95	95	100	100	100	100	-	3.440
MISIONES			-	-	-	-	-	-	-	-
SALTA		59.000	95	100	100	100	100	100	4.570	54.430
SAN LUIS	T.Pan	2.140	-	-	74	86	100	100	100	2.040
	T.Fideos	300	-	-	100	100	100	100	-	300
SGO. del ESTERO		37.000	97	98	100	100	100	100	-	37.000
SGO. del ESTERO (Quimilí)		44.900	95	95	100	100	100	100	-	44.900
TUCUMAN	T.Pan	69.700	100	100	100	100	100	100	300	69.400
	T.Fideos	4.500	100	100	100	100	100	100	90	4.410
TOTAL PAIS	15/16	4.096.420	18	31	43	54	59	75	178.750	2.940.800
	14/15	5.261.035	38	51	59	67	75	88	-	-

(\*) Cifras Provisorias

Las AREAS están expresadas en hectáreas.

ESTIMACIONES AGRICOLAS

MINISTERIO de AGROINDUSTRIA



ESTADO DE LOS CULTIVOS  
Y HUMEDAD DEL SUELO

HUMEDAD Y ESTADO DE LOS CULTIVOS

Desde el 24/12/15 hasta el 30/12/15

PROVINCIA	DELEGACION	TRIGO (pan)									Humedad
		Estadio Fenológico (*)					Estado General				
		E	C	F	L	M	MB	B	R	M	
BUENOS AIRES	BAHIA BLANCA	-	-	-	3	97	-	100	-	-	A
	BOLIVAR	-	-	-	-	100	-	100	-	-	A
	BRAGADO	-	-	-	-	100	-	100	-	-	A
	GENERAL MADARIAGA	-	-	-	-	100	10	80	10	-	A
	JUNIN	-	-	-	-	100	-	100	-	-	A
	LA PLATA	-	-	-	-	100	19	81	-	-	A
	LINCOLN	-	-	-	-	100	-	85	9	6	A/E
	PEHUAJO	-	-	-	-	100	28	70	2	-	A
	PERGAMINO	-	-	-	-	-	-	-	-	-	-
	PIGÜE	-	-	-	-	100	20	80	-	-	A
	SALLIQUELO	-	-	-	-	100	-	100	-	-	A
	TANDIL	-	-	-	-	100	-	100	-	-	A
	TRES ARROYOS	-	-	-	-	100	-	100	-	-	A
25 DE MAYO	-	-	-	-	-	-	-	-	-	-	
CORDOBA	LABOULAYE	-	-	-	-	-	-	-	-	-	-
	MARCOS JUAREZ	-	-	-	-	-	-	-	-	-	-
	RIO CUARTO	-	-	-	-	-	-	-	-	-	-
	SAN FRANCISCO	-	-	-	-	-	-	-	-	-	-
	VILLA MARIA	-	-	-	-	-	-	-	-	-	-
ENTRE RIOS	PARANA	-	-	-	-	-	-	-	-	-	-
	ROSARIO DEL TALA	-	-	-	-	-	-	-	-	-	-
LA PAMPA	GENERAL PICO	-	-	-	-	100	-	65	23	-	A
	SANTA ROSA	-	-	-	1	99	-	-	-	-	A
SANTA FE	AVELLANEDA	-	-	-	-	100	-	66	35	-	A/R
	CASILDA	-	-	-	-	-	-	-	-	-	-
	CANADA de GOMEZ	-	-	-	-	-	-	-	-	-	-
	RAFAELA	-	-	-	-	-	-	-	-	-	-
	VENADO TUERTO	-	-	-	-	-	-	-	-	-	-
CATAMARCA	CATAMARCA	-	-	-	-	-	-	-	-	-	-
CORRIENTES	CORRIENTES	-	-	-	-	-	-	-	-	-	-
CHACO	CHARATA	-	-	-	-	-	-	-	-	-	-
	Pcia. ROQUE SAENZ PEÑA	-	-	-	-	-	-	-	-	-	-
FORMOSA	FORMOSA	-	-	-	-	-	-	-	-	-	-
JUJUY	JUJUY	-	-	-	-	-	-	-	-	-	-
MISIONES	POSADAS	-	-	-	-	-	-	-	-	-	-
SALTA	SALTA	-	-	-	-	-	-	-	-	-	-
SAN LUIS	SAN LUIS	-	-	-	-	-	-	-	-	-	-
SANTIAGO DEL ESTERO	SANTIAGO DEL ESTERO	-	-	-	-	-	-	-	-	-	-
	QUIMILI	-	-	-	-	-	-	-	-	-	-
TUCUMAN	TUCUMAN	-	-	-	-	-	-	-	-	-	-

Las cifras expresan porcentaje de la superficie del área sembrada.

Estado general: MB: Muy Bueno, B: Bueno, R: Regular, M: Malo.

Humedad: A: Adecuada, R: Regular, E: Exceso, I: Inundación, PS: Principio de Sequía, S: Sequía.

Estadio Fenológico: E: Emergencia; C: Crecimiento; F: Floración; L: Llenado; M: Madurez

(\*) La sumatoria puede ser inferior a 100, correspondiendo la diferencia a siembras aún sin emerger.



HUMEDAD Y ESTADO DE LOS CULTIVOS

Desde el 24/12/15 hasta el 30/12/15

PROVINCIA	DELEGACION	MAIZ									GIRASOL													
		Estado Fenológico					Estado General				Humedad	Estado Fenológico (*)					Estado General				Humedad			
		E	C	F	L	M	MB	B	R	M		E	C	F	L	M	MB	B	R	M				
BUENOS AIRES	BAHIA BLANCA	1	99	-	-	-	-	100	-	-	-	A	-	100	-	-	-	-	100	-	-	-	A	
	BOLIVAR	-	100	-	-	-	-	100	-	-	-	A	-	100	-	-	-	-	100	-	-	-	A	
	BRAGADO	-	40	60	-	-	-	100	-	-	-	A	-	40	60	-	-	-	100	-	-	-	A	
	GENERAL MADARIAGA	-	60	40	-	-	-	100	-	-	-	A	-	9	91	-	-	-	100	-	-	-	A	
	JUNIN	-	100	-	-	-	-	100	-	-	-	A	-	100	-	-	-	-	100	-	-	-	A	
	LA PLATA	-	100	-	-	-	84	16	-	-	-	A	-	100	-	-	-	69	15	-	-	-	A	
	LINCOLN	-	60	40	-	-	-	100	-	-	-	A/E	-	31	69	-	-	-	100	-	-	-	A/E	
	PEHUAJO	-	100	-	-	-	100	-	-	-	-	A/R	-	100	-	-	-	100	-	-	-	-	A	
	PERGAMINO	-	3	97	-	-	-	100	-	-	-	A	-	29	71	-	-	-	100	-	-	-	A	
	PIGÜE	-	100	-	-	-	-	67	-	-	-	A	-	100	-	-	-	-	43	-	-	-	A	
	SALLIQUELO	-	93	-	-	-	-	-	-	-	-	A	-	100	-	-	-	-	100	-	-	-	A	
	TANDIL	-	100	-	-	-	-	100	-	-	-	R	-	100	-	-	-	-	100	-	-	-	R	
	TRES ARROYOS	-	100	-	-	-	-	-	-	-	-	A	-	100	-	-	-	-	-	-	-	-	-	A
	25 DE MAYO	-	71	29	-	-	-	64	36	-	-	A	-	100	-	-	-	-	34	58	2	-	-	A
LABOULAYE	-	84	16	-	-	22	78	-	-	-	A/E	-	72	28	-	-	-	92	8	-	-	-	A	
CORDOBA	MARCOS JUAREZ	1	7	35	57	-	-	100	-	-	-	A	-	-	83	18	-	-	100	-	-	-	A	
	RIO CUARTO	20	57	23	-	-	30	70	-	-	-	A	-	63	37	-	-	34	60	7	-	-	A	
	SAN FRANCISCO	52	34	15	-	-	75	25	-	-	-	R/PS	-	-	-	-	-	-	-	-	-	-	-	
	VILLA MARIA	15	76	5	-	-	-	100	-	-	-	A/R	-	-	-	-	-	-	-	-	-	-	-	
ENTRE RIOS	PARANA	11	29	36	24	-	28	72	-	-	-	E/A	-	-	100	-	-	-	100	-	-	-	A	
	ROSARIO DEL TALA	5	19	76	-	-	-	-	-	-	-	A/E	-	-	-	-	-	-	-	-	-	-	-	
LA PAMPA	GENERAL PICO	16	77	7	-	-	-	100	-	-	-	R/PS	-	100	-	-	-	-	100	-	-	-	R/PS	
	SANTA ROSA	26	74	-	-	-	-	-	-	-	-	A	7	93	-	-	-	-	-	-	-	-	A	
SANTA FE	AVELLANEDA	-	27	40	33	-	-	78	22	-	-	A/R	-	11	50	40	-	-	80	20	-	-	A/R	
	CASILDA	-	30	70	-	-	35	65	-	-	-	A/E	-	-	-	-	-	-	-	-	-	-	-	
	CANADA de GOMEZ	29	20	9	42	-	78	22	-	-	-	A	-	-	54	46	80	20	-	-	-	-	A	
	RAFAELA	25	-	7	68	-	-	100	-	-	-	A	-	-	-	100	-	-	100	-	-	-	A	
VENADO TUERTO	-	-	40	60	-	-	100	-	-	-	A	-	100	-	-	-	-	100	-	-	-	A		
CATAMARCA	CATAMARCA	100	-	-	-	-	-	100	-	-	-	R	-	-	-	-	-	-	-	-	-	-	-	
CORRIENTES	CORRIENTES	-	-	-	-	-	-	-	-	-	-	-	-	-	-	-	-	-	-	-	-	-	-	
CHACO	CHARATA	-	-	-	-	-	-	-	-	-	-	-	-	-	35	65	5	26	54	15	-	-	R/A	
	ROQUE SAENZ PEÑA	-	-	-	-	-	-	-	-	-	-	-	-	-	61	39	23	49	28	-	-	-	A	
FORMOSA	FORMOSA	-	-	-	-	-	-	-	-	-	-	-	-	-	-	-	-	-	-	-	-	-	-	
JUJUY	JUJUY	-	-	-	-	-	-	-	-	-	-	-	-	-	-	-	-	-	-	-	-	-	-	
MISIONES	POSADAS	-	-	-	-	-	-	-	-	-	-	E/A	-	-	-	-	-	-	-	-	-	-	-	
SALTA	SALTA	1	-	-	-	-	-	100	-	-	-	-	-	-	-	-	-	-	-	-	-	-	-	
SAN LUIS	SAN LUIS	-	100	-	-	-	-	100	-	-	-	A	-	100	-	-	-	-	100	-	-	-	A	
SANTIAGO DEL ESTERO	SANTIAGO DEL ESTERO	1	99	-	-	-	-	100	-	-	-	A/R	-	-	-	-	-	-	-	-	-	-	-	
	QUIMILI	16	84	-	-	-	-	100	-	-	-	A/R	-	-	30	70	-	83	17	-	-	-	A/R	
TUCUMAN	TUCUMAN	95	5	-	-	-	-	100	-	-	-	A/R	-	-	-	-	-	-	-	-	-	-	-	

Las cifras expresan porcentaje de la superficie del área sembrada.

Estado general: MB: Muy Bueno, B: Bueno, R: Regular, M: Malo.

Humedad: A: Adecuada, R: Regular, E: Exceso, I: Inundación, PS: Principio de Sequía, S: Sequía.

Estado Fenológico: E: Emergencia; C: Crecimiento; F: Floración; L: Llenado; M: Madurez

(\*) La sumatoria puede ser inferior a 100, correspondiendo la diferencia a siembras aún sin emerger.

